

پروژه مرسرهاوس MERCER HOUSE

شرکت الینگتون یکی از سازندگان برتر و موفق در دبی می باشد.

شهرت ایشان توجه به جزئیات و ساخت بناهای متفاوت از سایر سازندگان دبی می باشد.

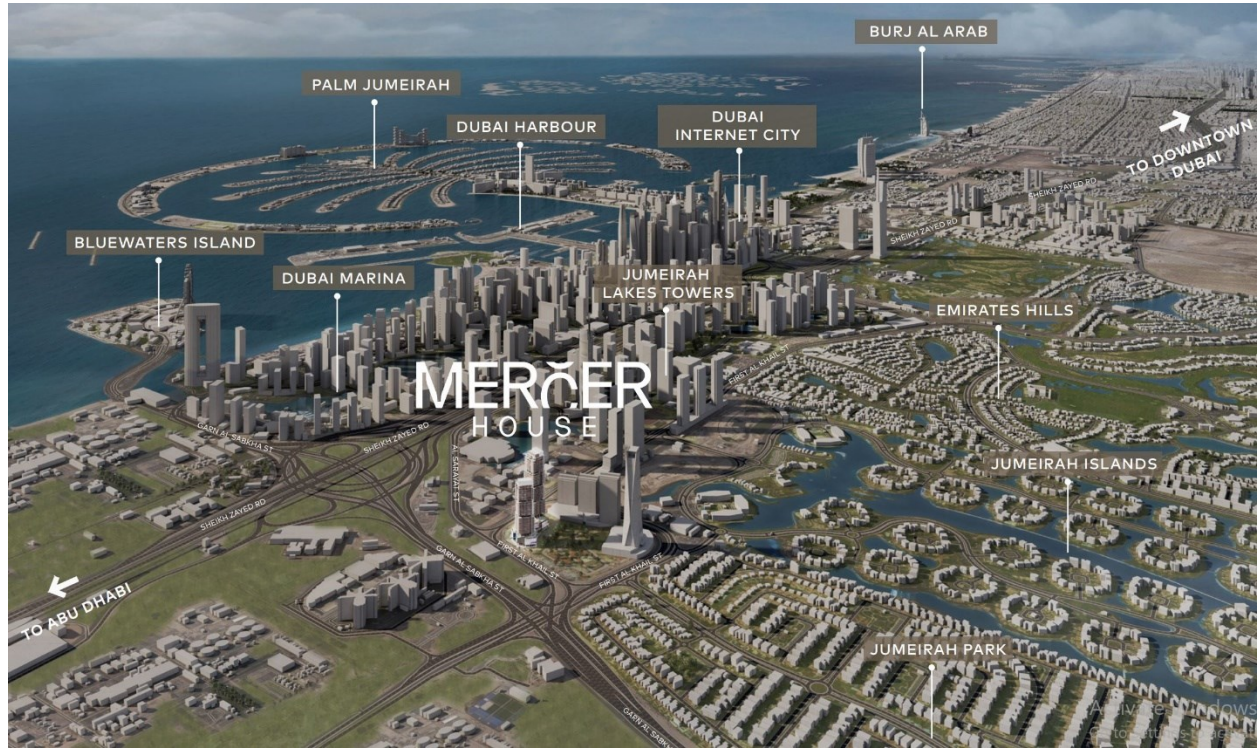
امروز نگاهی به جدیدترین پروژه این سازنده خوشنام خواهیم داشت.

برج شمالی پروژه مرسرهاوس :



با توجه به تقاضای فراوان برای برج جنوبی این پروژه و فروش کلیه واحدهای آن، لانچ برج جنوبی آغاز می گردد که فاز دوم ساخت و ساز شرکت الینگتون در منطقه Uptown می باشد که مشتمل بر ۳۲۵ آپارتمان لوکس با چشم انداز خیره کننده چرخ و فلک دبی Ain Dubai ، Uptown Dubai و جزایر جمیرا می باشد.

چشم انداز : MERCER HOUSE



لوکیشن : MERCER HOUSE

واقع شده در منطقه JLT – Jumeirah Lake Towers

در نزدیکی : MERCER HOUSE

- ۱ دقیقه تا Uptown Plaza
- ۵ دقیقه تا ایستگاه مترو DMCC
- ۶ دقیقه تا مارینا مال
- ۸ دقیقه تا Ain Dubai
- ۸ دقیقه تا باشگاه گلف Montgomerie
- ۱۰ دقیقه تا باشگاه گلف Emirates
- ۱۱ دقیقه تا کلاب هاوس جمیرا آیاند
- ۱۵ دقیقه تا مال الامارات
- ۱۲ دقیقه تا ابن بطوطه مال
- ۱۷ دقیقه تا پالم جمیرا
- ۱۸ دقیقه تا برج العرب
- ۲۲ دقیقه تا دوی مال
- ۳۰ دقیقه تا فرودگاه بین المللی دوی

DRIVING DISTANCES

01 MINUTE Uptown Plaza	05 MINUTES DMCC Metro Station	06 MINUTES Marina Mall
08 MINUTES Ain Dubai	08 MINUTES Montgomerie Golf Club	10 MINUTES Emirates Golf Club
11 MINUTES Jumeirah Islands Clubhouse	15 MINUTES Mall of the Emirates	12 MINUTES Ibn Battuta Mall
17 MINUTES Palm Jumeirah	18 MINUTES Burj Al Arab	22 MINUTES Dubai Mall & Burj Khalifa
25 MINUTES Dubai International Financial Centre	25 MINUTES Al Maktoum International Airport	30 MINUTES Dubai International Airport



استراتژی طراحی:

در کانسپت طراحی این پروژه موارد زیر به صورت یکپارچه گرد هم آمده اند:

- زندگی مدرن شهری
- تجربه خرید و فروشگاه‌های فراگیر و جامع
- رستوران‌های نشان‌دار و درجه یک

تمام سعی و تلاش آن است که کیفیت زندگی ساکنان و بازدیدکنندگان را ارتقاء بخشیده و فضای چندمنظوره برای برآورده نمودن نیازهای متنوع و گوناگون فراهم نماید.

DESIGN STRATEGY



مشخصات ساختمان :

- ✓ ۱ طبقه زیر زمین
- ✓ طبقه همکف
- ✓ ۴ طبقه امکانات و پودیوم
- ✓ ۴۱ طبقه مسکونی
- ✓ ۱۹ آسانسور مسافری، ۶ آسانسور خدمات، ۱ پله برقی در پودیوم
- ✓ سرویس شارژ : ۲۲ درهم به ازاء هر فوت مربع
- ✓ زمان اتمام پروژه: سه ماهه سوم سال ۲۰۲۷ معادل پائیز ۱۴۰۶
- ✓ پارکینگ : برای واحدهای استودیو، ۱ و ۲ خوابه : ۱ جای پارک - برای واحدهای ۳ و ۴ خوابه : ۲ جای پارک
- ✓ مالکیت : FreeHold ، مادام العمر با قابلیت انتقال به ورثه
- ✓ چشم انداز: جزایر جمیرا، آسمان خراش‌های مارینا، چشم دویی و خلیج فارس

BUILDING CONFIGURATION



ELEVATORS

- 19 passenger elevators
- 6 service elevators
- 1 escalator (podium level)

*This applies to the entire residential development

ANTICIPATED SERVICE CHARGE

AED 22 per sq.ft

ANTICIPATED COMPLETION DATE

Q3 2027

PARKING

Studio, 1 and 2-bedroom: 1 car parking space
3 and 4-bedroom: 2 car parking spaces

OWNERSHIP

Freehold

KEY VIEWS

Jumeirah Island, Dubai Marina skyline, Ain Dubai, Arabian Gulf

اندازه آپارتمان‌ها:

- ✓ استودیو : از ۴۷ تا ۵۵ مترمربع
- ✓ ۱ خوابه: از ۸۶ تا ۹۰ مترمربع
- ✓ ۲ خوابه: از ۱۲۸ تا ۱۳۹ مترمربع
- ✓ ۲ خوابه + اطاق مطالعه: از ۱۴۷ تا ۱۵۶ مترمربع
- ✓ ۳ خوابه: از ۱۹۸ تا ۲۴۱ مترمربع
- ✓ ۴ خوابه پنت هاوس: ۸۸۰ مترمربع

تعداد آپارتمان‌ها:

- استودیو: ۴۵ دستگاه
- ۱ خوابه: ۱۰۸ دستگاه
- ۲ خوابه: ۶۸ دستگاه
- ۲ خوابه + اطاق مطالعه: ۵۹ دستگاه
- ۳ خوابه: ۴۳ دستگاه
- ۴ خوابه: ۲ دستگاه



SIZE RANGE PER UNIT TYPE

NORTH TOWER

Studio	From 513 sq. ft to 590 sq. ft
1 Bedroom	From 931 sq. ft to 972 sq. ft
2 Bedrooms	From 1,375 sq. ft to 1,495 sq. ft
2 Bedrooms + Study	From 1,589 sq. ft to 1,680 sq. ft
3 Bedrooms	From 2,135 sq. ft to 2,597 sq. ft
4 Bedrooms Penthouse	From 9,477 sq. ft to 9,485 sq. ft

NUMBER OF UNITS PER TYPE

NORTH TOWER

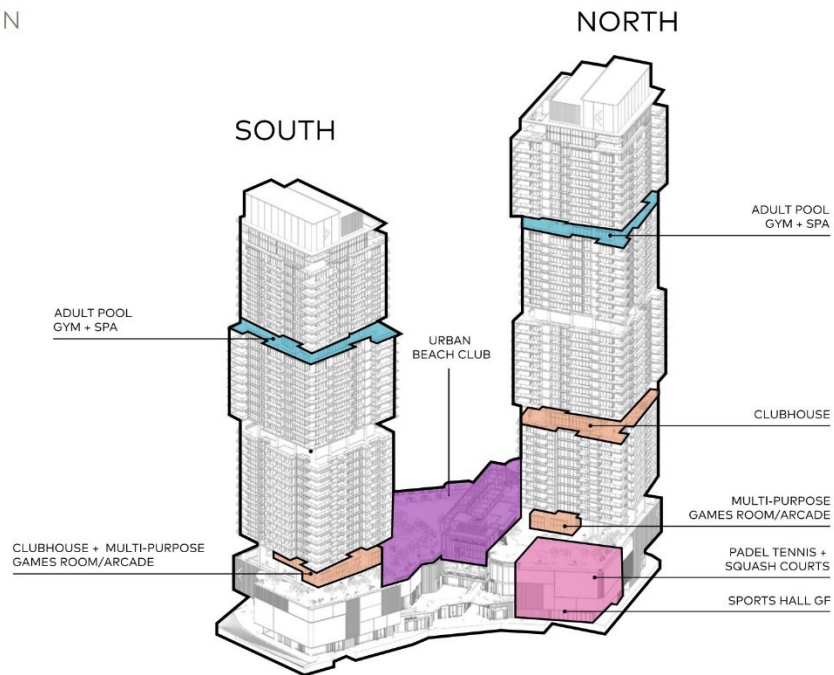
Studio	45 units
1 Bedroom	108 units
2 Bedrooms	68 units
2 Bedrooms + Study	59 units
3 Bedrooms	43 units
4 Bedrooms Penthouse	2 units

Activate Winc
Go to Settings to e

جانمائی امکانات و مشاعات:

- سالن های ورزشی: طبقه همکف
- زمین تنیس و زمین اسکواش : طبقه همکف
- کلاب هاوس، سالن های بازی چندمنظوره، گالری: پودיום
- کلاب هاوس : طبقات میانی
- استخر بزرگسالان و SPA : طبقات فوقانی

AMENITIES BREAKDOWN



امکانات طبقه همکف:

- ۳ محل سوار و پیاده شدن خودرو
- پله برقی از طبقه همکف به پودיום ۲ فروشگاه ها
- پذیرش لابی
- سالن بازی چندمنظوره



- | | | | | | |
|--------------------|--------------------------------|-------------------------------|--------------------------|--------------------------|-----------------------------|
| ● VEHICLE ENTRANCE | ● LOBBY WORKSTATION | ● F&B/RETAIL SERVICE LIFTS | ● VIP VALET PARKING | ● ACCESS TO UPTOWN PLAZA | ■ MULTI-SPORTS HALL SECTION |
| ● DROP-OFF AREA | ● RESIDENTS LIFTS LOBBY | ● F&B SERVICE YARD/DELIVERIES | ● ENTRANCE WATER FEATURE | ● SPORTS HALL LIFT | ■ FOOTBALL |
| ● LOBBY ENTRANCE | ● RESIDENTS SERVICE LIFTS | ● URBAN BEACH CLUB LIFT | ● BASEMENT ENTRANCE/EXIT | ● MALE CHANGE ROOM | ■ NETBALL |
| ● LOBBY RECEPTION | ● RESIDENTS MOVE-IN TRUCK ZONE | ● ESCALATORS | ● PODIUM ENTRANCE/EXIT | ● FEMALE CHANGE ROOM | ■ BASKETBALL |
| ● SERENITY LOUNGE | ● VISITORS F&B/RETAIL LIFT | ● WAITING AREA | ● BICYCLE PARKING | ● MULTI-SPORTS HALL | ■ TENNIS |
| | | | | | ■ VOLLEYBALL |
| | | | | | □ BADMINTON |

امکانات 3,4 Podium :

- زمین تنیس سرپوشیده
- زمین اسکواش سرپوشیده



امکانات طبقه ۱ :

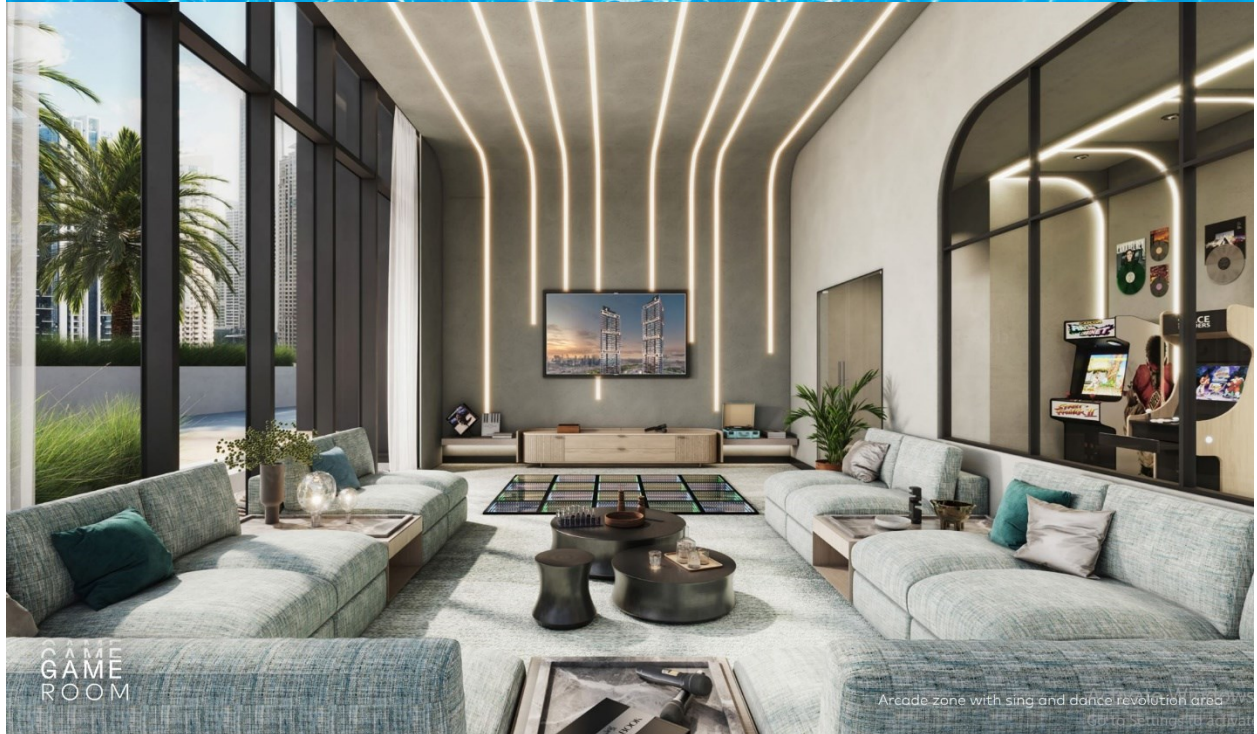
➤ کلاب ساحلی :

- ۴.۱۰۰ مترمربع ساحل دست ساز با شن های طبیعی
- بار ساحلی
- کلاب هاوس ساحلی
- پیاده روی ساحلی
- آسانسورهای ساحلی



➤ امکانات مختص ساکنین

- استخر خانوادگی: به مساحت ۲۷ متر در ۶ متر به همراه لانژ آفتاب و دک
- زمین بازی سرپوشیده برای کودکان؛ با تم موجودات زیر دریا و زمین بازی فضای باز
- سالن بازی: همراه با رقص و موزیک





1ST FLOOR AMENITIES PLAN

URBAN BEACH CLUB

- 1 BEACH POOL
- 2 BUBBLE POOL
- 3 BEACH LOUNGERS AREA
- 4 SUN LOUNGERS AREA
- 5 BEACH CABANAS

- 6 POOL BAR
- 7 DJ BOOTH
- 8 ISLAND PODIUM
- 9 FIRE PIT
- 10 BEACH BAR

- 11 BEACH CLUB CHANGE ROOMS
- 12 BEACH CLUB LIFT
- 13 BEACH CLUB ARRIVAL AREA
- 14 CLUBHOUSE F&B
- 15 OUTDOOR DINING AREA

EXCLUSIVE RESIDENT AMENITIES

- 16 FAMILY POOL
- 17 POOL DECK
- 18 MALE/FEMALE CHANGE ROOMS
- 19 RESIDENTS LIFTS LOBBY
- 20 RESIDENTS SERVICE LIFTS

- 21 OUTDOOR SEATING
- 22 OUTDOOR BARBEQUE AREA
- 23 OUTDOOR DINING
- 24 OUTDOOR GAMES AREA
- 25 OUTDOOR KIDS PLAY AREA

- 26 KIDS WET PLAY AREA
- 27 INDOOR KIDS PLAY AREA
- 28 SING & DANCE REVOLUTION AREA
- 29 ARCADE ZONE
- 30 RESIDENTS CLUBHOUSE (SOUTH SIDE)

Activate Windo

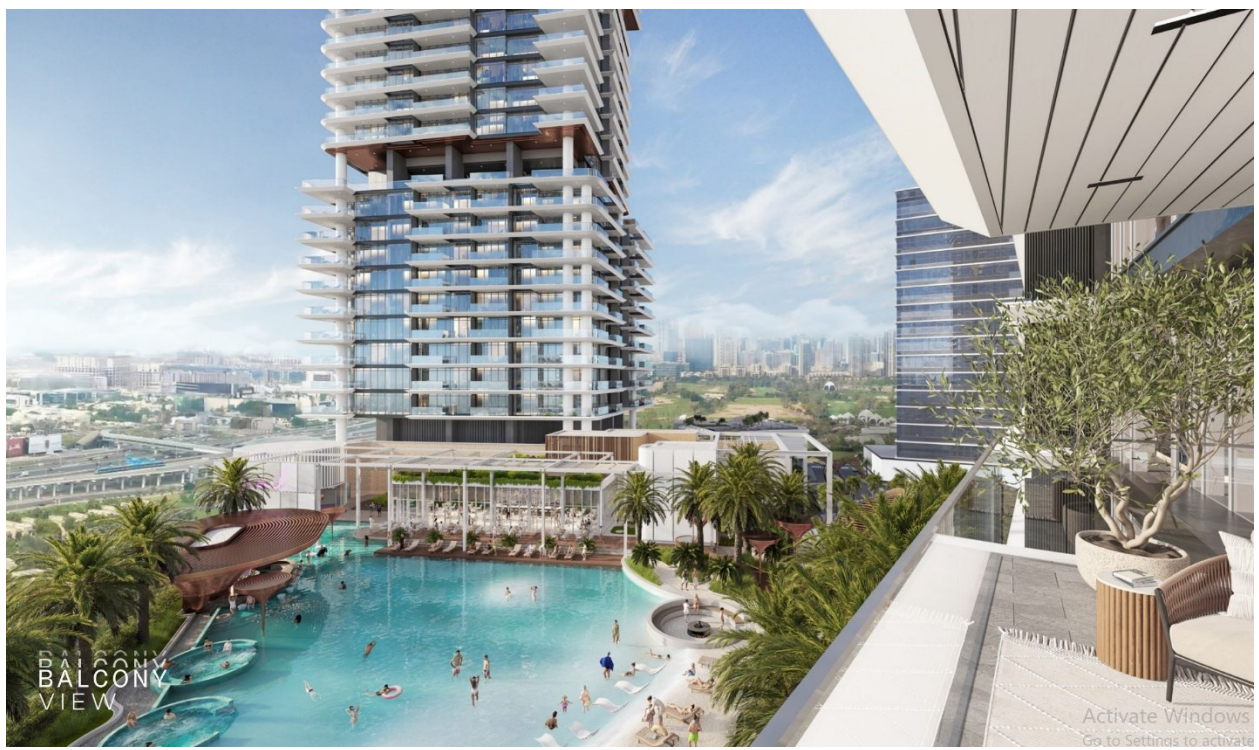
امکانات طبقه ۱۲ و ۳۱:

- کلاب هاوس : اطاق غذاخوری و جلسات خصوصی
- کلاب هاوس: آشپزخانه و غذاخوری
- استخر اینفینیتی در طبقات بالا با چشم انداز به مساحت ۳۰ متر در ۶ متر
- استودیو بدنسازی
- سونا و اطاق یخ





چشم انداز بالکن :



استخر خصوصی پنت هاوس:



نحوه پرداخت اقساط:

میزان پرداختی	سررسید
20%	هنگام ثبت نام
10%	۶۰ روز پس از ثبت نام
10%	۱۲۰ روز پس از ثبت نام
5%	۲۴۰ روز پس از ثبت نام
5%	۳۶۰ روز پس از ثبت نام
5%	همزمان با پیشرفت ۳۰٪ پروژه
5%	همزمان با پیشرفت ۴۰٪ پروژه
5%	همزمان با پیشرفت ۵۰٪ پروژه
5%	همزمان با پیشرفت ۶۰٪ پروژه
30%	هنگام تکمیل پروژه